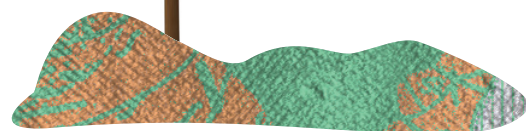




## Chci organizovat



Jste vyučující a chcete zorganizovat GO na Vaší škole? Skvělé, děkujeme!

Organizátoři z Masarykovy univerzity v Brně (MU) zaslali informaci o pořádání Geologické olympiády a bližší instrukce všem ředitelkám a ředitelům základních a středních škol. Pokud informaci a instrukce nemáte, napište prosím organizátorům prostřednictvím e-mailu: [go@sci.muni.cz](mailto:go@sci.muni.cz).

Další veřejné informace lze najít na internetových stránkách Geologické olympiády:

[www.geologicka-olympiada.cz](http://www.geologicka-olympiada.cz), přihlašovací formulář pro účastníky soutěže je na webové adrese:

<https://is.muni.cz/elportal/ekurzy/geo2020>

## Pokyny pro organizátory školních a okresních kol

Školní kola se uskuteční 7. ledna 2020 a okresní kola 29. ledna 2020 v časovém rozmezí 7.50–12.00.

Soutěžní testy budou připraveny v elektronické podobě, proto je vhodné zajistit pro žáky možnost složení testu v počítačové učebně nebo na noteboocích a zajistit pedagogický dozor. Je nutné připojení počítačů k internetu. V případě využití elektronického testu budou všechny ostatní úkony s vyhodnocením a stanovením pořadí provedeny centrálně na MU.

V testu školního kola jsou zaškrťovací odpovědi, vždy je jen jedna správná. V testu okresního kola jsou tvořené odpovědi, zpravidla jednoslovné, které testují aktivní znalosti pojmů. Správné odpovědi budou zveřejněny po skončení práce s testy.

Pokud není možné využít elektronickou verzi testu, může být připravena písemná forma testu, je však nutné předem upozornit organizátory na MU. Školám, které požádají o písemnou formu, bude krátce před termínem uvolněna písemná forma, kterou ve škole vytisknou, popř. rozmnoží. Odpovědní listy je nutno naskenovat a zaslat organizátorům k vyhodnocení.

Zveřejnění výsledků se předpokládá ve středu brzy odpoledne. Organizaci a průběh školních kol lze konzultovat na MU.

## Posunutí termínu

V případě, že byste nemohli zorganizovat soutěž v termínu 7. ledna 2020 a potřebujete test otevřít dříve, lze tak učinit na základě požádání školy (učitele). Test může být na požádání školy (učitele) otevřen max. o den dříve, avšak výhradně pro konkrétní školu, resp. pro jmenované žáky/studenty. O této skutečnosti Vás pak zpravíme speciálním e-mailem individuálně.